

# Adventskalender Mini



1 Mini Kugeln liegend



2 Mini Schneemann



3 Mini Santa



4 Mini Schokolade



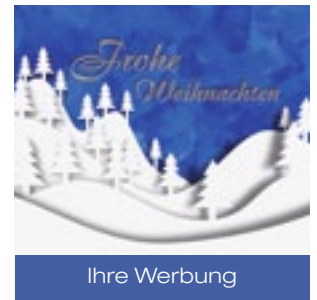
5 Mini Kugeln hängend



6 Mini Geschenk



7 Mini Schneelandschaft



8 Mini Tannen



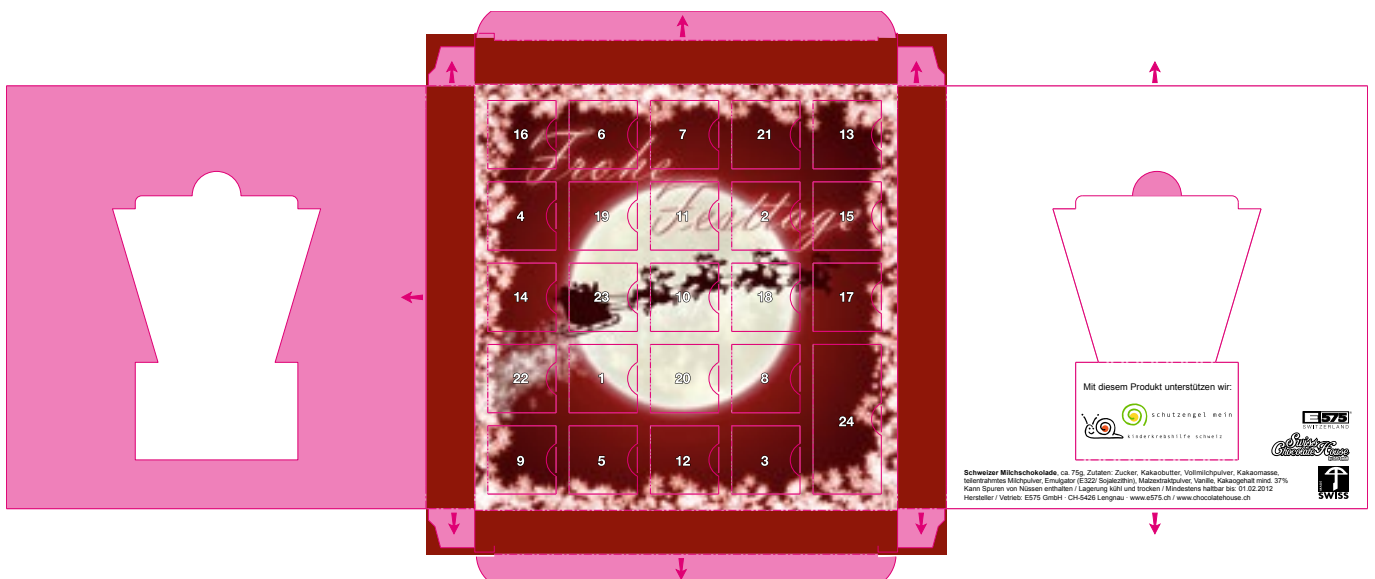
9 Mini Kerzen



10 Mini Reh



11 Mini Schlitten



Schweizer Milschokolade, ca. 75g, Zutaten: Zucker, Kakaobutter, Vollmilchpulver, Kakaomasse, isoliertes Milchpulver, Emulgator (E322: Sojabohnen), Maltztröpfchen, Vanille, Kakaoanteil mind. 37%. Kann Spuren von Nüssen enthalten. / Lagerung: kühl und trocken / Mindestens haltbar bis: 31.02.2012  
 Hersteller / Vertrieb: E575 GmbH - CH-6426 Lengnau - www.e575.ch / www.chocolatehouse.ch

